



Kayati SL
Fabricante del CRAS, Cemento
Demoledor no Explosivo
www.kayati.com



El CRAS de Kayati incrementa la productividad en las canteras de mármol y granito



Cuando la empresa alavesa Kayati SL comenzó hace veinte años a fabricar el CRAS, cemento demoledor no explosivo, el mercado de las canteras aparecía como un objetivo comercial claro. Fruto de años de investigación, el CRAS basa su acción en la reacción química de hidratación, un fenómeno ya conocido y utilizado en el Antiguo Egipto, que permite generar unas grandes fuerzas

expansivas al mezclarse el cemento demoledor con agua. Esta fuerza, utilizada de manera adecuada, se utiliza en unos casos para la demolición de rocas y hormigón, y en otros para facilitar la extracción de material en canteras de mármol y granito.

Las características del CRAS de Kayati hacen que este cemento demoledor sea especialmente adecuado para su uso en



canteras de mármol y granito. En la extracción de estos materiales cobra vital importancia el que el corte sea limpio y el que no se produzcan grietas, ni tan siquiera microfisuras, que reducen el valor de los bloques obtenidos.

Ventajas del CRAS

El CRAS contribuye a incrementar la productividad de las canteras de granito y

mármol por varias vías. En primer lugar, al tratarse de un elemento no explosivo, sino basado en la expansión, se racionaliza la explotación de la cantera, de la que se pueden extraer, con gran limpieza y aprovechamiento, los bloques de material sin microfisuras, como puede apreciarse en la foto.



El CRAS permite, por su forma de trabajar, que la distancia entre los taladros necesarios para su aplicación sea aproximadamente el doble de la que se necesita para trabajar con otras técnicas más convencionales. Cuando se trata de escuadrar bloques, el recorte de material es de tan solo 15 cm, con el consiguiente ahorro de material desperdiciado.

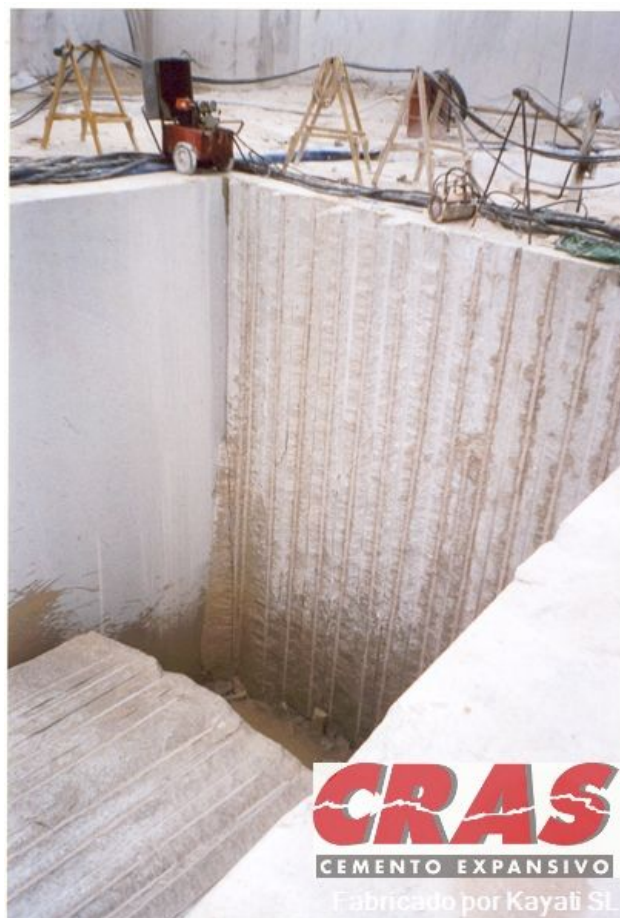
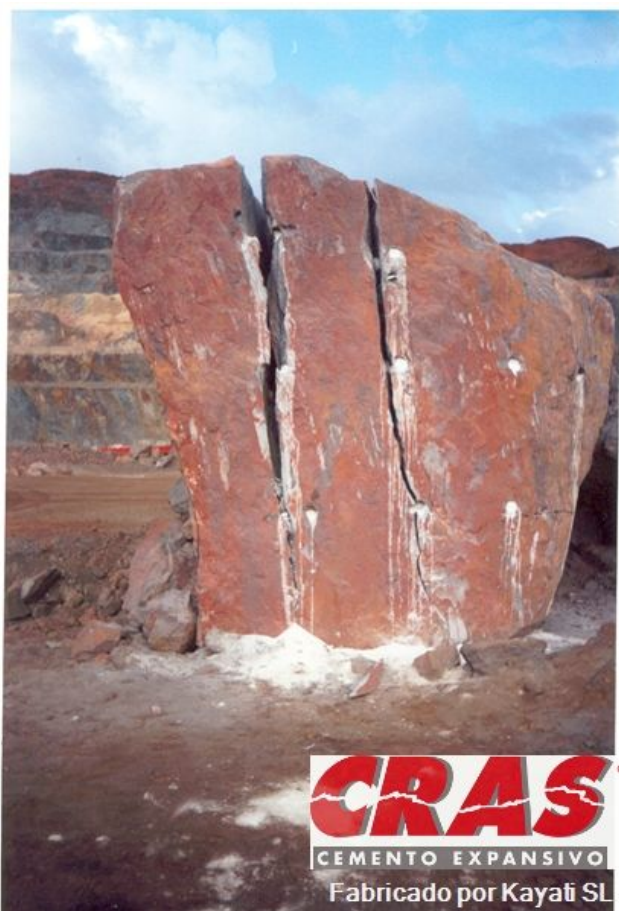
Al tratarse de un elemento no explosivo, el CRAS no necesita las medidas de seguridad inherentes al uso de explosivos en canteras, lo cual redunda en la rentabilidad de la cantera.



Los estudios llevados a cabo por Kayati permiten afirmar que material que se puede extraer de una cantera de mármol o granito se incrementa entre un 25% y un 32% si se utiliza el CRAS en lugar de otras técnicas convencionales.

Adicionalmente a las ventajas ya indicadas, Kayati SL ofrece un producto válido para

trabajar en un amplio rango de temperaturas, lo que contribuye a mejorar la gestión y los costes de almacenamiento de cemento demoledor a la empresa explotadora de la cantera.



El CRAS en el mundo

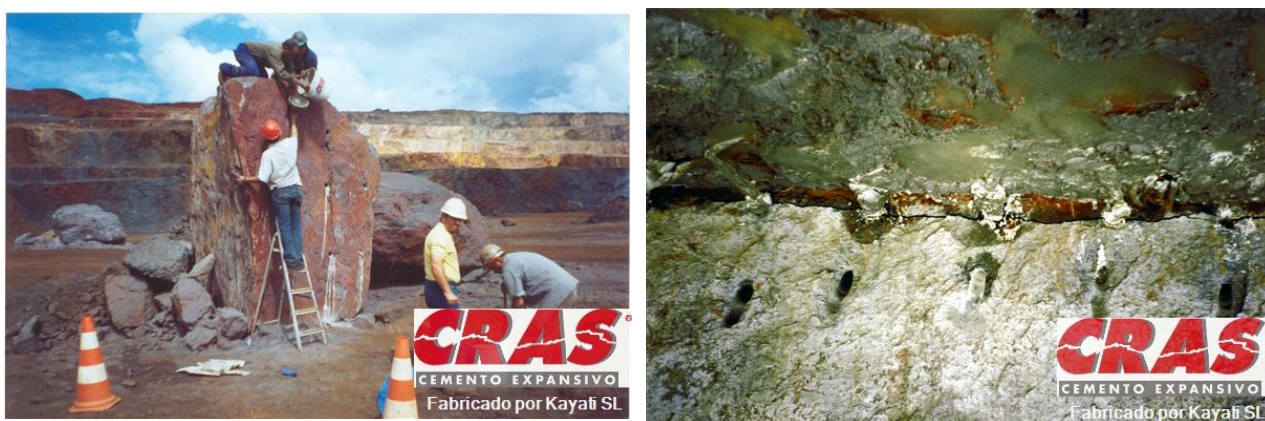
Kayati SL nació con una clara vocación internacional, dado que la necesidad de un agente demoledor no explosivo está presente en todo el mundo. El sector de las canteras ha servido, durante estos veinte años, para afianzar la presencia de la firma alavesa en los mercados europeos y americanos, generando una red creciente de clientes satisfechos por un producto de fácil utilización y que se muestra rentable a cada uso que se hace de él.

Los testimonios de los usuarios del CRAS no ahorran elogios acerca de las cualidades del producto. "A partir del momento en que empezamos a usar el cemento demoledor CRAS, doblamos la producción y, además, tenemos la garantía de obtener un material de calidad", o "con el CRAS se puede planificar el corte en planchas, lo que aumenta significativamente la productividad" son dos comentarios recibidos de responsables de

canteras que utilizan el CRAS para la extracción de granito y mármol.

Facilidad de uso

En el sitio web, www.kayati.com, puede ampliarse información sobre el uso del CRAS en las canteras, incluidos gráficos ilustrativos de su uso para extracciones en gran bancada, en función de las caras libres disponibles en la pieza que se desee extraer. Mediante la combinación de perforaciones horizontales y verticales, y con el uso, para el caso de las perforaciones horizontales, de un sencillo sistema de bombeo del mortero, se orienta la fuerza expansiva generada por el CRAS, de manera que se obtienen o bien bloques o bien planchas del material con el mínimo de pérdidas.



Las canteras pueden contar, además, con el apoyo técnico del personal especializado de Kayati SL, que atesora la experiencia de dos décadas de uso del CRAS en canteras de diversos países.

Puede encontrarse más información y otras aplicaciones del CRAS, el cemento demoledor no explosivo de Kayati SL, en el sitio web de la empresa, www.kayati.com. También se puede contactar directamente con la empresa:

KAYATI SL

Magdalena, 14 - 5º B

E-01008 VITORIA-GASTEIZ

(ESPAÑA/SPAIN)

Tel. +34 945 135 626 Fax +34 945 130 592

e-mail: kayati@kayati.com

www.kayati.com