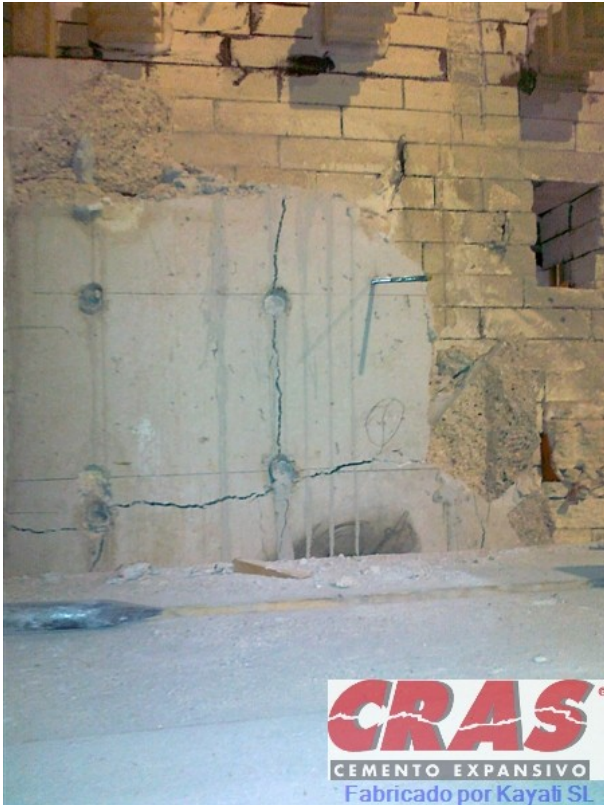


## El CRAS es la solución para demoliciones en entornos complejos



En ocasiones es necesario realizar demoliciones de materiales muy duros, situados cerca de zonas que han de mantenerse intactas. La complejidad de la demolición aumenta cuando estas zonas que no se han de tocar están fabricadas con materiales caros. En este tipo de trabajos, casi quirúrgicos, el CRAS se desenvuelve con naturalidad, resolviendo problemas complejos con la sencillez propia del manejo de este cemento demoledor fabricado por la firma alavesa Kayati SL.

El presente artículo está ilustrado con imágenes de la demolición de los muros externos de un horno de fundición. Las dificultades de demoler estos bloques de hormigón sin armar, pero muy duros, cercanos a recubrimientos de material refractario, caro, y que no debería sufrir daño, fue superada satisfactoriamente por el CRAS.

El cemento demoledor fabricado por Kayati SL en este trabajo no fue la primera opción elegida por la dirección de obra para llevar a cabo este trabajo. Antes de recurrir al CRAS se intentó la demolición mediante el uso de martillos neumáticos, opción que se desechó tras comprobarse que tanto los bloques refractarios como otros elementos refractarios anexos resultaban dañados. La



segunda opción utilizada fue el recurso a la demolición manual, con mazas, que se descartó casi de inmediato, al resultar muy lenta y causar molestias a los operarios encargados de llevar a cabo el trabajo.



Finalmente, la solución al problema fue el uso del CRAS, que permitió realizar una demolición casi quirúrgica, respetando los ladrillos y otros elementos refractarios.

Las medidas de los dos muros de hormigón sin armar que se demolieron eran 25 metros de largo por 5 metros de alto y 0,25 metros de espesor. El

volumen total demolido fue de 62,5m<sup>3</sup>. El diámetro de las perforaciones efectuadas para depositar el CRAS fue de 30mm. La demolición se llevó a cabo con una temperatura ambiente que rondaba los 20° C. El consumo de CRAS para llevar a cabo la demolición fue de unos 1.000 kg, y se ha utilizado para la misma tanto CRAS verde como CRAS amarillo. La demolición se produjo de manera totalmente satisfactoria, respetando las zonas de material refractario.

Para más información sobre el CRAS, contacte con Kayati SL en las siguiente dirección:

KAYATI SL

Magdalena, 14 - 5° B

E-01008 VITORIA-GASTEIZ

(ESPAÑA/SPAIN)

Tel. +34 945 135 626

Fax +34 945 130 592

e-mail: [kayati@kayati.com](mailto:kayati@kayati.com)

[www.kayati.com](http://www.kayati.com)

